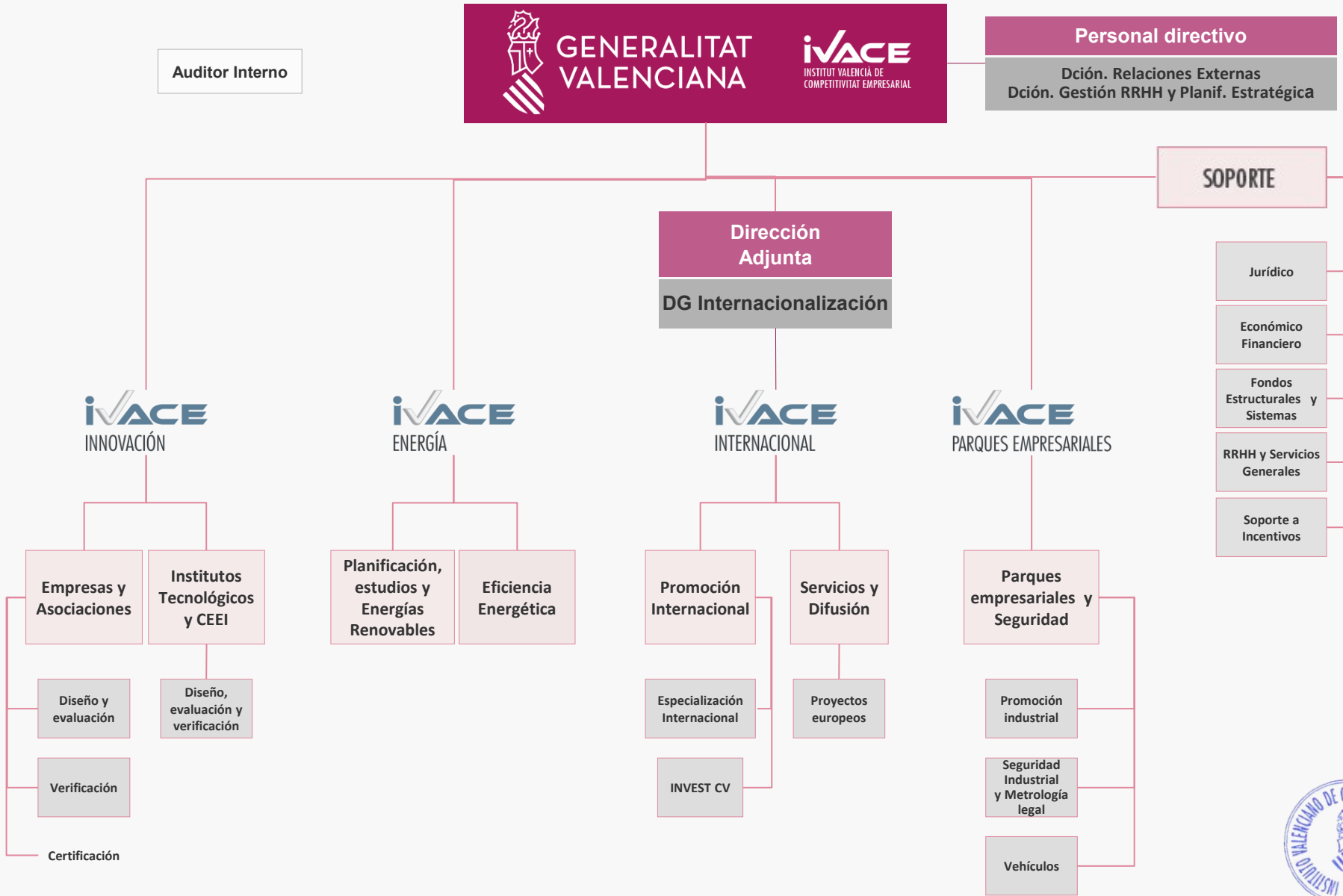
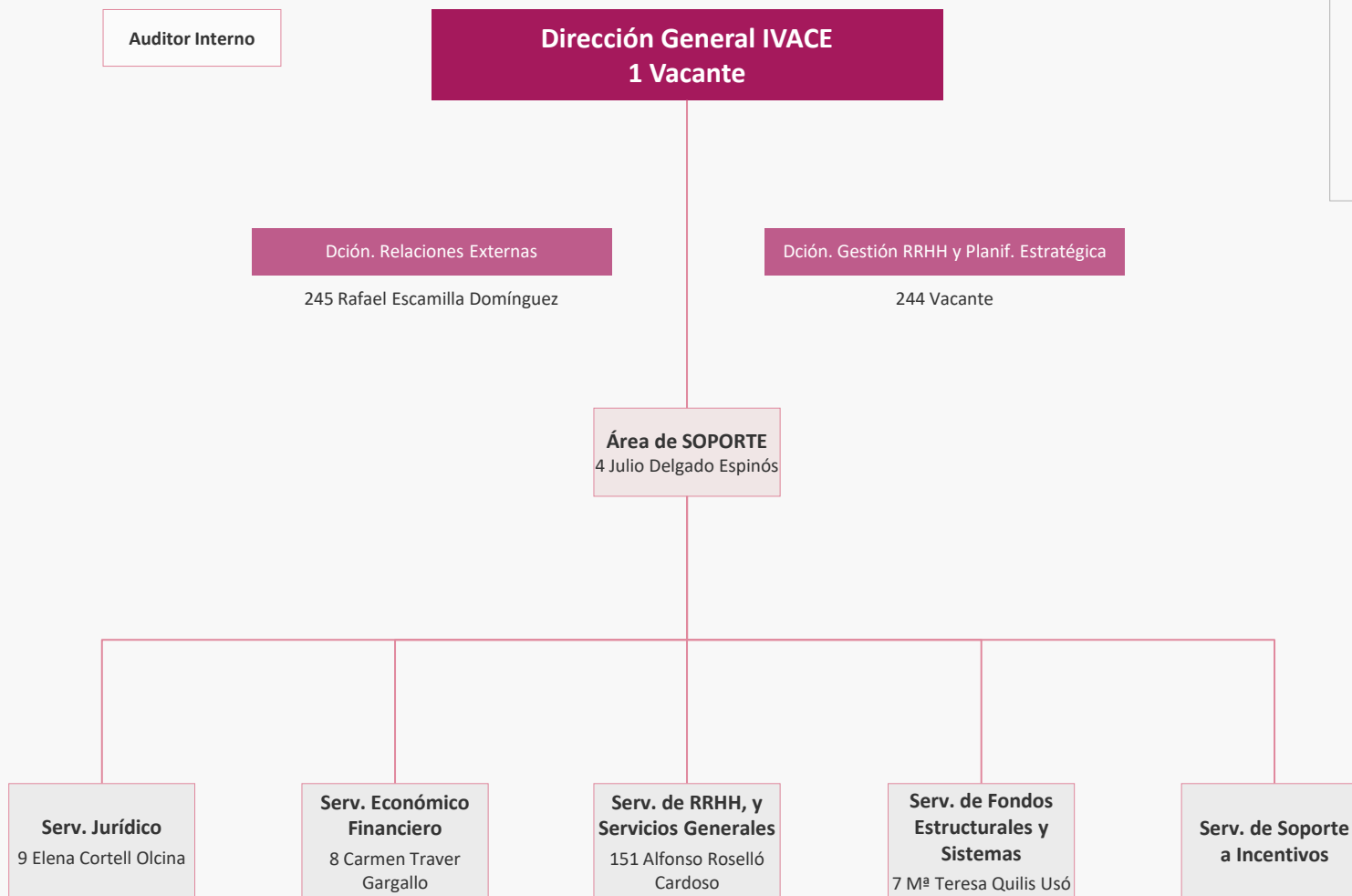


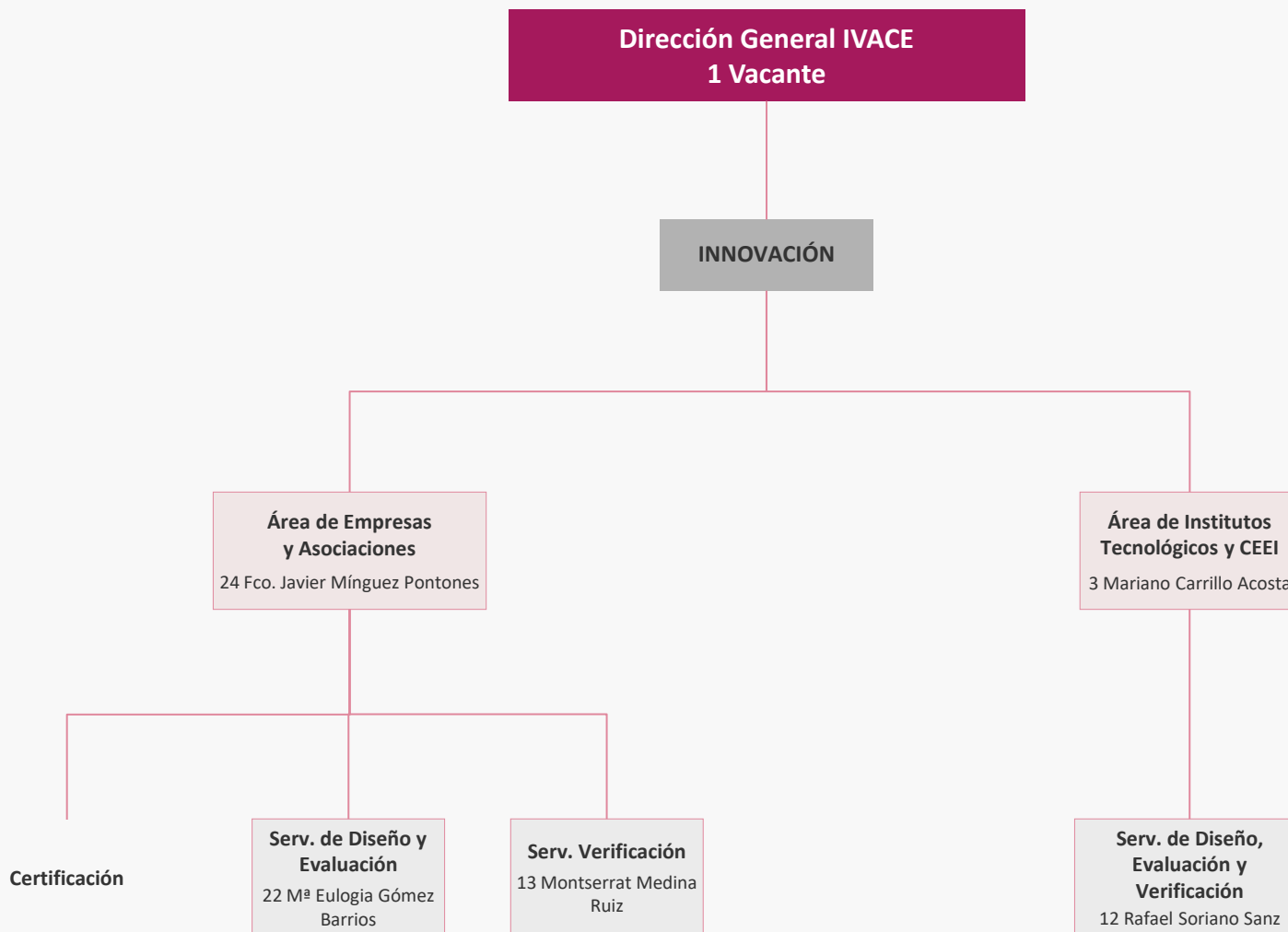
IVACE. Áreas y Servicios

Área
Servicio

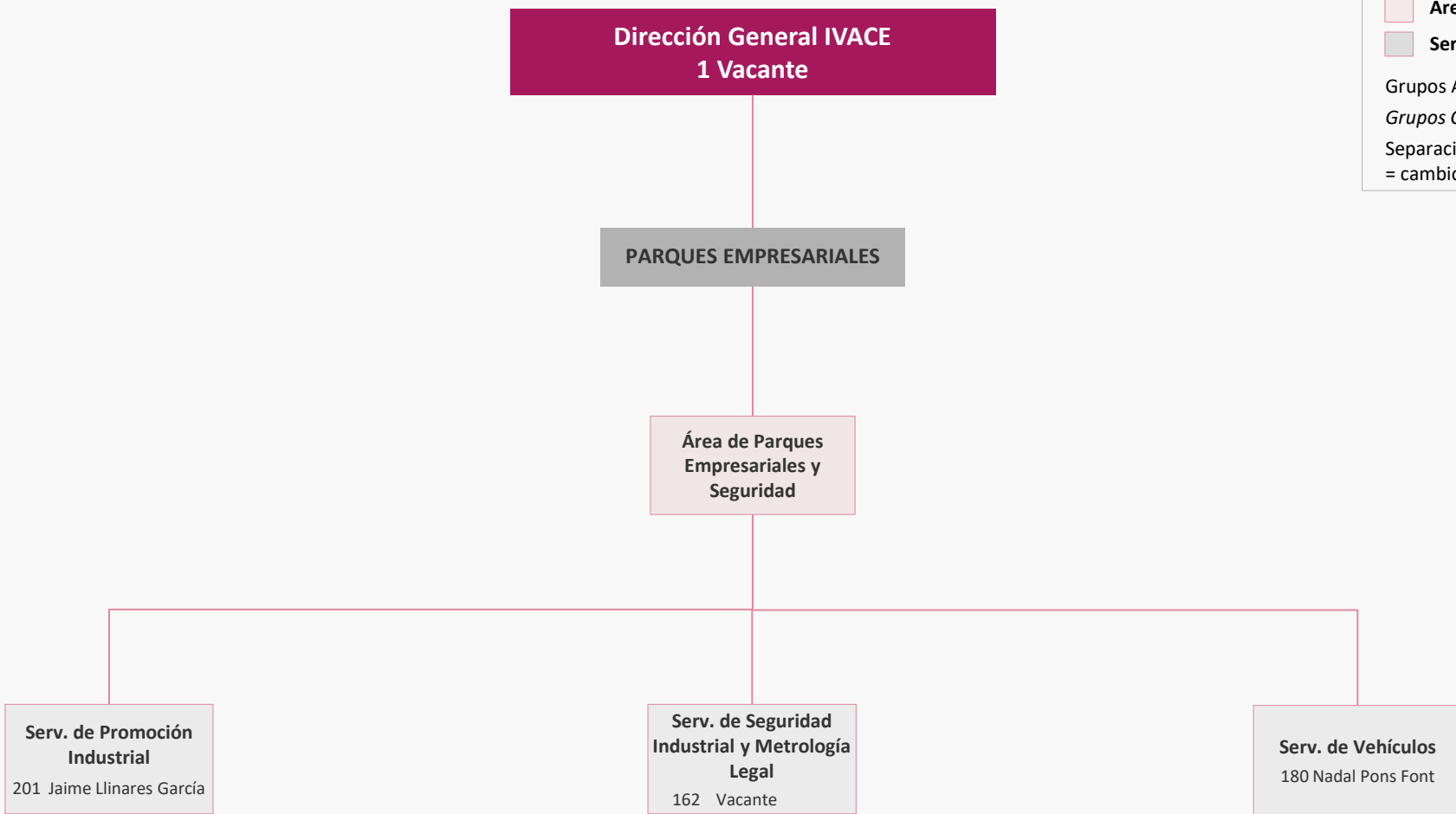




Área
 Servicio
 Grupos A y B
 Grupos C, D y E
 Separación entre nombres
 = cambio de grupo

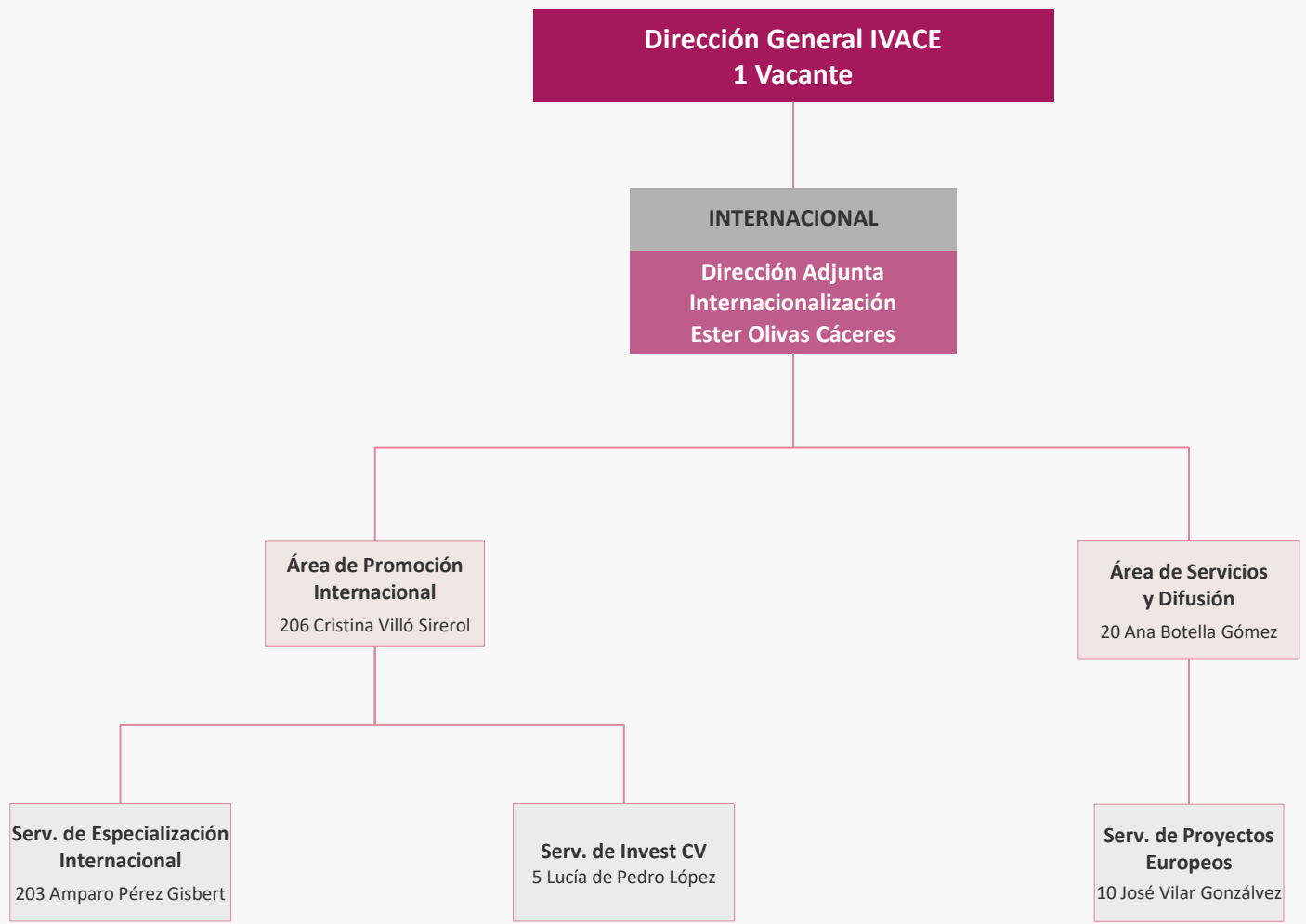


Área
 Servicio
 Grupos A y B
 Grupos C, D y E
 Separación entre nombres
 = cambio de grupo



Área
 Servicio

Grupos A y B
Grupos C, D y E
 Separación entre nombres
 = cambio de grupo



**Dirección General IVACE
1 Vacante**

ENERGÍA

**Área de Planificación,
Estudios y Energías
Renovables**

145 Germán Cunyat Martínez

**Área de Eficiencia
Energética**

144 José Vte. Latorre Beltrán

Área

Servicio

Grupos A y B

Grupos C, D y E

Separación entre nombres
= cambio de grupo



PLANTILLA ORGÁNICA IVACE FEBRERO 2024

Nº PUESTO	CATEGORÍA DEL PUESTO - ADSCRIPCIÓN	GRUPO	TABLA RETRIBUTIVA APLICABLE (Entidad/Mercantil origen de pertenencia)	RETRIBUCIONES PUESTO 2024
1	DIRECTOR/A GRAL.	A	Conforme Ley Presupuestos GV	64.080,82
245	ALTA DIRECCION A28E050	A	GV	56.662,10
2	TCO/A.SUPERIOR 1	A	IMPIVA	39.271,34
3	JEFE/A AREA	A	IMPIVA	58.955,22
4	JEFE/A AREA	A	IMPIVA	58.955,22
5	JEFE/A AREA	A	IMPIVA	58.955,22
7	JEFE/A SERVICIO	A	IMPIVA	56.662,10
8	JEFE/A SERVICIO	A	IMPIVA	56.662,10
9	JEFE/A SERVICIO	A	IMPIVA	56.662,10
10	JEFE/A DPTO.	A	IMPIVA	55.145,88
12	JEFE/A DPTO.	A	IMPIVA	55.145,88
13	JEFE/A DPTO.	A	IMPIVA	55.145,88
15	JEFE/A DPTO.	A	IMPIVA	55.145,88
16	JEFE/A DPTO.	A	IMPIVA	55.145,88
17	JEFE/A DPTO.	A	IMPIVA	55.145,88
18	JEFE/A DPTO.	A	IMPIVA	55.145,88
20	JEFE/A AREA	A	IMPIVA	58.955,22
3	JEFE/A AREA	A	IMPIVA	58.955,22
21	JEFE/A UNIDAD 2	A	IMPIVA	49.223,76
22	JEFE/A DPTO.	A	IMPIVA	55.145,88
23	JEFE/A UNIDAD 3	A	IMPIVA	48.451,52
24	JEFE/A AREA	A	IMPIVA	58.955,22
25	JEFE/A UNIDAD 3	A	IMPIVA	48.451,52
26	TCO/A.SUPERIOR 1	A	IMPIVA	39.271,34
27	JEFE/A UNIDAD 3	A	IMPIVA	48.451,52
29	JEFE/A UNIDAD 3	A	IMPIVA	48.451,52
30	JEFE/A UNIDAD 3	A	IMPIVA	48.451,52
32	JEFE/A DPTO.	A	IMPIVA	55.145,88

Nº PUESTO	CATEGORÍA DEL PUESTO - ADSCRIPCIÓN	GRUPO	TABLA RETRIBUTIVA APLICABLE (Entidad/Mercantil origen de pertenencia)	RETRIBUCIONES PUESTO 2024
33	J.SECCION	A	IMPIVA	44.546,80
34	J.SECCION	A	IMPIVA	44.546,80
35	J.SECCION	A	IMPIVA	44.546,80
36	TCO/A.SUPERIOR 1	A	IMPIVA	39.271,34
37	J.SECCION	A	IMPIVA	44.546,80
40	J.SECCION	A	IMPIVA	44.546,80
41	TCO/A.SUPERIOR	A	IMPIVA	42.193,90
46	TCO/A.SUPERIOR 1	A	IMPIVA	39.271,34
49	TCO/A.SUPERIOR 3 (A20E039)	A	IMPIVA	39.467,36
50	TCO/A.SUPERIOR	A	IMPIVA	42.193,90
51	TCO/A.SUPERIOR 3 (A20E039)	A	IMPIVA	39.467,36
54	TCO/A.SUPERIOR 1	A	IMPIVA	39.271,34
55	TCO/A.SUPERIOR 1	A	IMPIVA	39.271,34
57	TCO/A.SUPERIOR 1	A	IMPIVA	39.271,34
58	TCO/A.SUPERIOR 1	A	IMPIVA	39.271,34
60	TCO/A.SUPERIOR 1	A	IMPIVA	39.271,34
62	TECNICO/A MEDIO 2	B	IMPIVA	30.309,54
63	TECNICO/A MEDIO	B	IMPIVA	36.294,42
64	TCO/A.SUPERIOR 1	A	IMPIVA	39.271,34
66	ADMTVO/A.1	C	IMPIVA	26.073,04
67	ADMTVO/A.1	C	IMPIVA	26.073,04
68	ADMTVO/A.1	C	IMPIVA	26.073,04
69	ADMTVO/A.1	C	IMPIVA	26.073,04
70	ADMTVO/A.1	C	IMPIVA	26.073,04
71	TECNICO/A MEDIO 2	B	IMPIVA	30.309,54
72	ADMTVO/A.1	C	IMPIVA	26.073,04
74	TCO/A.SUPERIOR 1	A	IMPIVA	39.271,34
75	ADMTVO/A.1	C	IMPIVA	26.073,04
77	ADMTVO/A.1	C	IMPIVA	26.073,04
78	ADMTVO/A.1	C	IMPIVA	26.073,04
79	ADMTVO/A.1	C	IMPIVA	26.073,04
80	ADMTVO/A.1	C	IMPIVA	26.073,04

Nº PUESTO	CATEGORÍA DEL PUESTO - ADSCRIPCIÓN	GRUPO	TABLA RETRIBUTIVA APLICABLE (Entidad/Mercantil origen de pertenencia)	RETRIBUCIONES PUESTO 2024
84	AUX.ADMTVO/A.1	D	IMPIVA	23.675,86
87	AUX.ADMTVO/A.1	D	IMPIVA	23.675,86
89	AUX.ADMTVO/A.1	D	IMPIVA	23.675,86
90	AUX.ADMTVO/A.1	D	IMPIVA	23.675,86
92	AUX.ADMTVO/A.1	D	IMPIVA	23.675,86
93	AUX.ADMTVO/A.1	D	IMPIVA	23.675,86
95	SECRETARIO/A DIRECCIÓN GRAL.	C	IMPIVA	28.625,38
96	AUX.ADMTVO/A.1	D	IMPIVA	23.675,86
97	SECRETARIO/A DIRECCIÓN	C	IMPIVA	27.291,60
98	SECRETARIO/A DIRECCIÓN	C	IMPIVA	27.291,60
103	AUX.ADMTVO/A.1	D	IMPIVA	23.675,86
110	TCO/A.SUPERIOR 1	A	IMPIVA	39.271,34
112	SUBALTERNO/A	E	IMPIVA	21.498,42
129	TCO/A.SUPERIOR 1	A	IMPIVA	39.271,34
130	TCO/A.SUPERIOR 3 (A20E039)	A	IMPIVA	39.467,36
131	TCO/A.SUPERIOR 1	A	IMPIVA	39.271,34
132	TCO.SUPERIOR - TCO. SUPERIOR 1	A	IMPIVA	39.271,34
134	TEC. SUP. 1	A	AVEN	41.286,42
135	JEF. UNID. 4	A	AVEN	47.413,96
136	SEC. DIREC.	C	AVEN	29.689,94
137	JEF. UNID. 4	A	AVEN	47.413,96
138	JEF. UNID. 4	A	AVEN	47.413,96
139	ADMTVO/A.	C	AVEN	25.638,48
140	TEC. MED. 2	B	AVEN	30.309,54
141	ADMTVO/A.	C	AVEN	25.638,48
142	JEFE/A UNIDAD (A24 E047)	A	AVEN	48.651,88
144	JEFE/A DPTO.	A	AVEN	55.576,96
145	JEFE/A DPTO.	A	AVEN	55.576,96
146	TEC, SUP.	A	AVEN	39.300,26
149	TEC. SUP. 1	A	AVEN	41.286,42
150	TEC. MED. 1	A	AVEN	31.574,38
151	JEFE/A AREA	A	AVEN	58.955,22

Nº PUESTO	CATEGORÍA DEL PUESTO - ADSCRIPCIÓN	GRUPO	TABLA RETRIBUTIVA APLICABLE (Entidad/Mercantil origen de pertenencia)	RETRIBUCIONES PUESTO 2024
153	TEC. SUP. 4 (A20 E038)	A	AVEN	38.844,50
154	JEFE/A DPTO	A	AVEN	50.589,02
155	TEC. SUP. 4 (A20 E038)	A	AVEN	38.844,50
156	TEC. SUP. 2 (A22 E040)	A	AVEN	41.286,42
157	TEC MED. 2	B	AVEN	30.309,54
159	INSPECTOR/A SEGURIDAD	G2	SEPIVA	30.249,24
160	ASISTENTE COMERCIALIZACIÓN	G3	SEPIVA	30.136,12
161	ADMINISTRATIVO/A	G3	SEPIVA	23.770,88
162	JEFE/A DE ÁREA SEGURIDAD INDUSTRIAL	G1	SEPIVA	50.919,12
163	ADMINISTRATIVO/A CONTABILIDAD	G3	SEPIVA	23.770,88
164	DELEGADO/A ENERG. Y METROLOGÍA	G2	SEPIVA	30.249,24
165	ADMINISTRATIVO/A	G3	SEPIVA	23.770,88
166	INSPECTOR/A SEGURIDAD	G2	SEPIVA	30.249,24
168	TELEFONISTA/RECEPCIONISTA	G4	SEPIVA	21.550,48
169	INSPECTOR/A SEGURIDAD	G2	SEPIVA	30.249,24
170	ADMINISTRATIVO/A CONTABILIDAD	G3	SEPIVA	23.770,88
171	ADMINISTRATIVO/A	G3	SEPIVA	23.770,88
172	INTERVENTOR/A ITV	G2	SEPIVA	30.249,24
173	TEC. FORMACIÓN Y PREV.R.	G2	SEPIVA	35.341,74
174	INSPECTOR/A ENERGÍA Y METROLOGÍA	G2	SEPIVA	30.249,24
175	INSPECTOR/A ENERGÍA Y METROLOGÍA	G2	SEPIVA	30.249,24
176	LETRADO/A	G1	SEPIVA	32.825,10
177	ADMINISTRATIVO/A ÁREA	G3	SEPIVA	23.770,88
178	INSPECTOR/A SEGURIDAD	G2	SEPIVA	30.249,24
179	DELEGADO/A SER.SE.	G2	SEPIVA	30.249,24
180	JEFE/A ÁREA VEHICULOS	G1	SEPIVA	55.018,88
181	ADMINISTRATIVO/A	G3	SEPIVA	23.770,88
182	ABOGADO/A	G1	SEPIVA	32.825,10
183	ADMINISTRATIVO/A PI	G3	SEPIVA	23.770,88
184	INTERVENTOR/A ITV	G2	SEPIVA	30.249,24
185	PROGRAMADOR/A	G2	SEPIVA	29.859,06
186	PERIODISTA	G1	SEPIVA	38.023,02

Nº PUESTO	CATEGORÍA DEL PUESTO - ADSCRIPCIÓN	GRUPO	TABLA RETRIBUTIVA APLICABLE (Entidad/Mercantil origen de pertenencia)	RETRIBUCIONES PUESTO 2024
187	DELEGADO/A SEG, ENERG Y METRO	G2	SEPIVA	30.249,24
188	INTERVENTOR/A ITV	G2	SEPIVA	30.249,24
189	INSPECTOR/A ENERGÍA Y METROLOGÍA	G2	SEPIVA	30.249,24
190	INSPECTOR/A ENERGÍA Y METROLOGÍA	G2	SEPIVA	30.249,24
191	INSPECTOR/A SEGURIDAD	G2	SEPIVA	30.249,24
192	ADMISTRATIVO/A	G3	SEPIVA	23.770,88
193	TÉCNICO/A DE CONTRATOS	G1	SEPIVA	30.774,10
194	TEC GEST ADM C.I.	G1	SEPIVA	29.413,44
195	RESP ANÁLISIS MERCADO Y P. E.	G1	SEPIVA	45.886,26
196	TÉCNICO/A SUP. A20E038	A	SEPIVA	38.844,50
198	INTERVENTOR/A ITV	G2	SEPIVA	30.249,24
199	TÉCNICO/A SUP. A20E038	A	SEPIVA	38.844,50
200	INTERVENTOR/A ITV	G2	SEPIVA	30.249,24
201	JEFE/A PROMOCIÓN INDUSTRIAL	G1	SEPIVA	50.918,98
203	DTOR/A DE ÁREA A28 E048	A	IVEX	54.682,08
205	DTOR/A DE ÁREA A28 E048	A	IVEX	54.682,08
206	DTOR/A DE ÁREA A30 E050	A	IVEX	58.955,22
207	TÉCNICO/A A22 E041	A	IVEX	41.485,92
208	TÉCNICO/A A22 E041	A	IVEX	41.485,92
209	TÉCNICO/A A22 E041	A	IVEX	41.485,92
210	TÉCNICO/A A22 E041	A	IVEX	41.485,92
211	TÉCNICO/A A22 E041	A	IVEX	41.485,92
212	TÉCNICO/A A24 E045	A	IVEX	45.615,84
213	TÉCNICO/A A22 E041	A	IVEX	41.485,92
214	TÉCNICO/A A22 E041	A	IVEX	41.485,92
215	TÉCNICO/A A22 E041	A	IVEX	41.485,92
216	TÉCNICO/A A22 E041	A	IVEX	41.485,92
218	TÉCNICO/A A22 E041	A	IVEX	41.485,92
219	TÉCNICO/A A22 E041	A	IVEX	41.485,92
220	TÉCNICO/A A22 E041	A	IVEX	41.485,92
222	TÉCNICO/A A22 E041	A	IVEX	41.485,92
223	ADMINISTRATIVO/A C18 E026	C	IVEX	27.799,46

Nº PUESTO	CATEGORÍA DEL PUESTO - ADSCRIPCIÓN	GRUPO	TABLA RETRIBUTIVA APLICABLE (Entidad/Mercantil origen de pertenencia)	RETRIBUCIONES PUESTO 2024
224	ADMINISTRATIVO/A C18 E026	C	IVEX	27.799,46
225	ADMINISTRATIVO/A C12 E017	C	IVEX	23.491,82
226	ADMINISTRATIVO/A C18 E026	C	IVEX	27.799,46
227	ADMINISTRATIVO/A C16 E019	C	IVEX	25.384,24
228	ADMINISTRATIVO/A C18 E026	C	IVEX	27.799,46
230	TÉCNICO/A A22 E041	A	IVEX	41.485,92
231	SUBALTERNO/A E10 E013	E	IVEX	19.715,64
233	DIREC.ADJ. INTERNACIONALIZACIÓN	A	IVEX	En nómina de Conselleria
232	TÉCNICO/A A22 E041	A	IVEX	41.485,92
234	JEFE/A DEPARTAMENTO COMERCIAL	A	IMPIVA	48.808,82
238	ANALISTA DE RIESGOS	A	IVF	42.193,90
241	TÉCNICO/A MEDIO 1 B18E028	B	SEPIVA	31.574,38
242	TÉCNICO/A A22 E041	A	IVEX	41.485,92
243	ADMINISTRATIVO/A C16 E019	C	IVEX	25.384,24
244	ALTA DIRECCION A28E050	A	GV	56.662,10
TOTAL: 171 Puestos (Incluida la D.General y la D. Adjunta de IVACE Internacional + 2 contratos Alta Dirección)				



IVACE - TABLA RETRIBUTIVA 2024

LEY 8/2023, 27 de diciembre, presupuestos de la Generalitat para el ejercicio 2024: incremento 0%

GRUPO	CONVENIO IMPIVA - 001	IMPORTE S.BASE (12)	IMPORTE EXTRA (2)	COMPL. DESTINO (12)	C.ESPECIFICO (12)	TOTAL AÑO (sin Indem)	INDEM CBIO RESIDENCIA 14% retrib (12)	TOTAL AÑO 2024
A	DIRECTOR GENERAL	1.208,15	1.208,15	1.060,87	2.869,69	64.080,82	747,61	73.052,14
GRUPO	CATEGORIAS IMPIVA - 001	IMPORTE S.BASE (12)	IMPORTE EXTRA (2)	COMPL. DESTINO (14)	C.ESPECIFICO (14)	CCCE MARZO SEPTIEM. (2)	COMPL. PUESTO (14)	TOTAL AÑO 2024
A	ALTA DIRECCION A28E050	1.294,60	798,88	971,68	1.823,54	198,03		56.662,10
A	JEFE AREA A30E50	4.248,98	3.753,26			230,47		58.955,22
A	JEFE SERVICIO A28E50	4.089,82	3.594,10			198,03		56.662,10
A	JEFE DEPARTAMENTO A26	3.986,08	3.490,35			166,11		55.145,88
A	JEFE DEPARTAMENTO COMERCIAL A24	3.537,35	3.041,63			138,68		48.808,82
A	JEFE UNIDAD 2 A24	3.566,99	3.071,26			138,68		49.223,76
A	JEFE UNIDAD 3 A24	3.511,83	3.016,10			138,68		48.451,52
A	JEFE SECCION A24	3.232,92	2.737,20			138,68		44.546,80
A	TECNICO SUPERIOR A22E42	3.067,34	2.571,62			121,29		42.193,90
A	TCO.SUP.3 A20E039	1.294,60	798,88	513,28	1.067,09	104,61		39.467,36
A	TECNICO SUPERIOR 1 A20	2.860,97	2.365,24			104,61		39.271,34
A	TCO.VERIFIC. A20E038	1.294,60	798,88	513,28	1.022,60	104,61		38.844,50
A	TCO.EPRIEX (75% A20E038)	970,95	599,16	384,96	766,95	78,46		29.133,38
B	TECNICO MEDIO B20E37	2.620,80	2.317,80			104,61		36.294,42
B	TECNICO MEDIO 2 B16E25	2.196,36	1.893,36			83,25		30.309,54
C	SECRETARIA DIRECTOR GRAL. C16E32	2.049,07	1.935,02			83,25		28.625,38
C	SECRETARIA DIRECCION C16	1.866,76	1.752,71			83,25	87,04	27.291,60
C	ADMINISTRATIVO 1 C16	1.866,76	1.752,71			83,25		26.073,04
D	AUXILIAR ADMTVO. 1 D12	1.683,20	1.676,85			61,88		23.675,86
D	AUXILIAR ADMTVO. 3 D12	1.519,44	1.513,05			61,88		21.383,14
E	SUBALTERNO E13	1.525,78	1.525,78			68,75		21.498,42
GRUPO	CATEGORIAS AVEN - 002	IMPORTE S.BASE (12)	IMPORTE EXTRA (2)	COMPL. DESTINO (14)	C.ESPECIFICO (14)	CCCE MARZO SEPTIEM. (2)	COMPL. PUESTO (14)	TOTAL AÑO 2024
A	JEFE AREA (Extinta AVEN) A30E50	4.248,98	3.753,26			230,47		58.955,22
A	JEFE DPTO. (Extinta AVEN) A26	4.016,87	3.521,15			166,11		55.576,96
A	JEFE DPTO (Extinta AVEN) A26	3.660,59	3.164,86			166,11		50.589,02
A	JEF. UNID. 2 (Extinta AVEN) A24	3.600,60	3.104,87			138,68		49.694,30
A	JEFE UNIDAD A24E047 (Extinta AVEN)	1.294,60	798,88	680,45	1.551,09	138,68		48.651,88
A	JEF. UNID. 4 (Extinta AVEN) A24	3.437,72	2.941,98			138,68		47.413,96
A	TCO.SUP.2 A22E040 (Extinta AVEN)	1.294,60	798,88	595,15	1.112,77	121,29		41.286,42
A	TEC. SUP. 1 (Extinta AVEN) A22E40	3.002,52	2.506,80			121,29		41.286,42
A	TEC, SUP. (Extinta AVEN) A20	2.863,04	2.367,28			104,61		39.300,26
A	TCO.SUP.4 A20E038	1.294,60	798,88	513,28	1.022,60	104,61		38.844,50
A	TEC. SUP. 2 (Extinta AVEN) A20E38	2.830,48	2.334,76			104,61		38.844,50
B	TEC. MED. 1 (Extinta AVEN) B18E28	2.285,18	1.982,18			93,93		31.574,38
B	TEC. MED. 2 (Extinta AVEN) B16E25	2.196,36	1.893,36			83,25		30.309,54
B	TEC MED. 2 (Extinta AVEN) B16E23	2.170,24	1.867,24			83,25		29.943,86

C	SEC. DIREC. (Extinta AVEN) C16E35	2.125,11	2.011,06			83,25		29.689,94
C	ADMTVO. (Extinta AVEN) C16E20	1.835,72	1.721,67			83,25		25.638,48

GRUPO	CATEGORIAS SEPIVA - 003	IMPORTE S.BASE (12)	IMPORTE EXTRA (2)	COMPL. DESTINO (14)	C.ESPECIFICO (14)	CCCE MARZO SEPTIEM. (2)	COMPL. ACUERDO (14)	TOTAL AÑO 2024
G1	Jef. Vehic. (Dis. SEPIVA)	3.692,55	3.692,55				237,37	55.018,88
G1	J.Area (VACANTE) (Dis.SEPIVA)	3.669,89	3.669,89				235,96	54.681,90
G1	Jefe Prom. Ind. (Dis.SEPIVA)	3.637,07	3.637,07					50.918,98
G1	J.A.Seg.In. (Dis.SEPIVA)	3.417,41	3.417,41				219,67	50.919,12
G1	Resp.A.Mer. (Dis.SEPIVA)	1.287,76	1.287,76	680,43	1.309,40			45.886,26
G1	Periodista (Dis.SEPIVA)	2.551,86	2.551,86				164,07	38.023,02
G1	Abogada (Dis.SEPIVA)	2.344,65	2.344,65					32.825,10
G1	Letrada (Dis.SEPIVA)	2.344,65	2.344,65					32.825,10
G1	Tec. Gest.C (Dis.SEPIVA)	1.287,76	1.287,76	460,82	449,57			30.774,10
G1	Tec. Prom.E (Dis.SEPIVA)	1.287,76	1.287,76	460,82	449,57			30.774,10
A	TCO.SUP. A20E038	1.294,60	798,88	513,28	1.022,60	104,61		38.844,50
G1	Tec.G.Adm. (Dis.SEPIVA)	2.100,96	2.100,96					29.413,44
G2	Tec.F.P.R. (Dis.SEPIVA)	1.092,91	1.092,91	723,08	557,95		150,47	35.341,74
G2	Tecn. Adm. (Dis.SEPIVA)	1.092,91	1.092,91	434,60	630,35		136,65	32.123,14
G2	Inter. ITV C (Dis.SEPIVA)	1.092,91	1.092,91	460,82	478,52		128,41	30.249,24
G2	Del. S.E.M. (Dis.SEPIVA)	1.092,91	1.092,91	460,82	478,52		128,41	30.249,24
G2	Inter. ITV (Dis.SEPIVA)	1.092,91	1.092,91	460,82	478,52		128,41	30.249,24
G2	Insp.S.E.M. (Dis.SEPIVA)	1.092,91	1.092,91	460,82	478,52		128,41	30.249,24
G2	Del. Ser.Se (Dis.SEPIVA)	1.092,91	1.092,91	460,82	478,52		128,41	30.249,24
G2	Insp.Ser.S (Dis.SEPIVA)	1.092,91	1.092,91	460,82	478,52		128,41	30.249,24
G2	Tec.Or.Te. (Dis.SEPIVA)	1.092,91	1.092,91	460,82	478,52		128,41	30.249,24
G2	Programd. (Dis.SEPIVA)	1.092,91	1.092,91	434,60	478,52		126,76	29.859,06
G3	Asis.Comer. (Dis.SEPIVA)	814,72	814,72	595,12	613,92		128,82	30.136,12
G3	Admtva. (Dis.SEPIVA)	814,72	814,72	356,02	426,74		100,44	23.770,88
G3	Admtvo.PI (Dis.SEPIVA)	814,72	814,72	356,02	426,74		100,44	23.770,88
G3	Admtv.Cont. (Dis.SEPIVA)	814,72	814,72	356,02	426,74		100,44	23.770,88
G4	Telef./Rep. (Dis.SEPIVA)	666,16	666,16	382,22	400,08		90,86	21.550,48

GRUPO	CATEGORIAS IVEX - 004	IMPORTE S.BASE (12)	IMPORTE EXTRA (2)	COMPL. DESTINO (14)	C.ESPECIFICO (14)	CCCE MARZO SEPTIEM. (2)	COMPL. PUESTO (14)	TOTAL AÑO 2024
A	A 30 E 50 (Dis. IVEX)	1.294,60	798,88	1.130,84	1.823,54	230,47		58.955,22
A	A 28 E 48 (Dis. IVEX)	1.294,60	798,88	971,68	1.682,11	198,03		54.682,08
A	A 24 E 45 (Dis. IVEX)	1.294,60	798,88	680,45	1.334,23	138,68		45.615,84
A	A 22 E 41 (Dis. IVEX)	1.294,60	798,88	595,15	1.127,02	121,29		41.485,92
B	B 18 E 26 (Dis. IVEX)	1.119,41	816,41	460,87	687,19	93,93		31.326,44
C	C 18 E 26 (Dis. IVEX)	840,49	726,44	460,87	687,19	93,93		27.799,46
C	C 16 E 19 (Dis. IVEX)	840,49	726,44	408,50	568,57	83,25		25.384,24
C	ADMTVO. EPRIEX (75% C16E19)	630,37	544,83	306,38	426,43	62,44		19.038,32
C	C 12 E 17 (Dis. IVEX)	840,49	726,44	303,61	541,34	61,88		23.491,82
E	E 10 E 13 (Dis. IVEX)	640,25	640,25	261,82	498,71	52,36		19.715,64

GRUPO	CATEGORIAS IVF - 005	IMPORTE S.BASE (12)	IMPORTE EXTRA (2)	COMPL. DESTINO (14)	C.ESPECIFICO (14)	CCCE MARZO SEPTIEM. (2)	COMPL. PUESTO (14)	TOTAL AÑO 2024
A	TCO. SUPERIOR/ANALISTA DE RIESGOS	1.294,60	798,88	595,15	1.177,59	121,29		42.193,90

TRINIOS GV	MES (12)	EXTRAS (2)	TOTAL AÑO
A	49,83	30,76	659,48
B	40,63	29,62	546,80
C	30,76	26,55	422,22
D	20,94	20,72	292,72
E	15,76	15,76	220,64

TRINIOS DIS. SEPIVA	MES (14)	TOTAL AÑO
G 1	51,81	725,34
G 2	42,76	598,64
G 3	33,65	471,10
G 4	24,63	344,82