

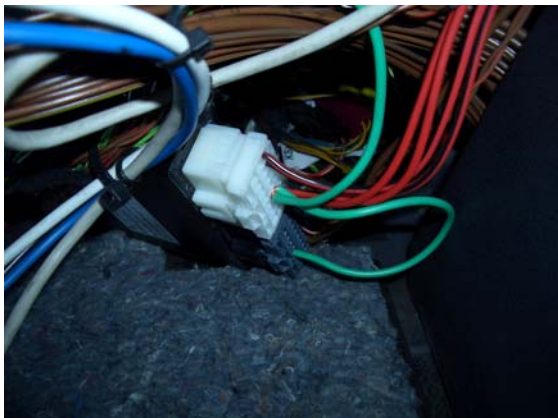
## ESQUEMA DE INSTALACIÓN DE TAXÍMETRO

**VEHÍCULO:** MERCEDES – BENZ, Tipo 639, denominación comercial Vito  
**CONTRASEÑA DE HOMOLOGACIÓN:** e1\*2007/46\*0457  
**TAXÍMETRO:** Taxitronic TX-52, **CAPILLA:** Saludes Miniled.



### 1. Toma de la señal taquimétrica del vehículo para el taxímetro

La toma de señal de velocidad será la indicada por el fabricante del vehículo. En este caso se localiza en el módulo parametrizable MB ED5 que se sitúa en la parte baja del salpicadero en la zona derecha del vehículo, tras una tapa removible. Se realiza la toma de la señal y se precinta la tapa de acceso al módulo.



## 2. Instalación del taxímetro

Desde la toma de la señal el cable será continuo y sin empalmes, hasta el taxímetro. En este caso está montado en la consola central. Se dispone un precinto que enlaza los tornillos de cambio de tarifa y desmontaje de tapa de conexiones en el lateral izquierdo. El precinto de acceso a la electrónica en el lateral derecho es del fabricante. En caso de deterioro deberá sustituirse por uno del instalador.



## 3. Instalación del indicador de TAXI.

La conexión del taxímetro hasta el indicador TAXI será continua y sin empalmes en su recorrido.

El indicador TAXI se precinta de manera que sea imposible acceder a la conexión del cable que viene del taxímetro sin romper los precintos. En este caso sobre un tornillo de montaje en el frente a un tercio del extremo.

