

ESQUEMA DE INSTALACIÓN DE TAXÍMETRO

VEHÍCULO: MERCEDES – BENZ, Tipo 204, denominación comercial

Mercedes C 200 CDI

CONTRASEÑA DE HOMOLOGACIÓN: e1*2001/116*0431*16

TAXÍMETRO: Taxitronic TX-30, CAPILLA: Saludes modelo PIRAÑA

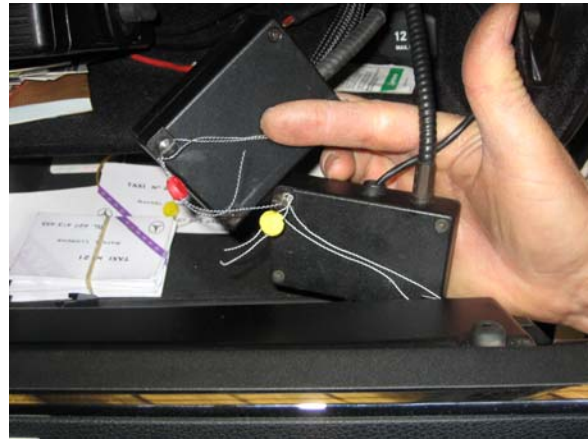


1. Toma de la señal taquimétrica del vehículo para el taxímetro

La toma de señal de velocidad será la indicada por el fabricante del vehículo. En este caso se localiza en el conector original de Mercedes pin 2 ubicado en la guantera derecha del salpicadero interior. Se precinta el conector mediante una caja que queda alojada en la misma guantera facilitando así su comprobación:

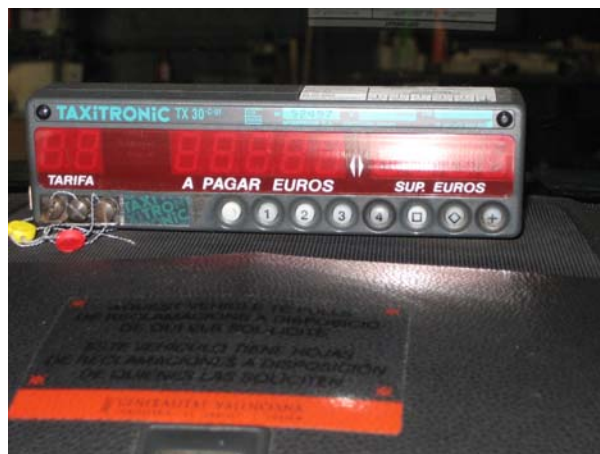


En este caso es necesaria además una caja adaptadora de señal que también se precinta y queda junto a la anterior en el interior de la guantera :



2. Instalación del taxímetro

Desde la caja de conexiones los cables serán continuos, sin empalmes, hasta el taxímetro. Se dispone un precinto que enlace los tornillos de cambio de tarifa, desmontaje de tapa de conexiones y acceso a la electrónica.



3. Instalación del indicador de TAXI.

La conexión del taxímetro hasta el indicador TAXI será continua y sin empalmes en su recorrido.

El indicador TAXI se precinta de manera que sea imposible acceder a la conexión del cable que viene del taxímetro sin romper los precintos.

